

Geestelijke verzorging in de thuissituatie

Het zorgaanbod in de thuissituatie is uitgebreid met geestelijke verzorging. De overheid stelt hiervoor structureel gelden beschikbaar. Indien u als zorgprofessional merkt dat uw patiënt levens- of existentiële vragen heeft, dan kunt u nu ook een geestelijk verzorger inschakelen: direct in de regio beschikbaar, ongeacht levens-overtuiging en kosteloos voor de patiënt.

Wat zijn levensvragen?

Mensen zoeken naar zin en betekenis in hun leven, juist bij bijzondere of belastende situaties. Zo wordt de zin van het leven bijvoorbeeld bij ziekte of een beperking opnieuw bevraagd. Door aandachtig te luisteren en te vragen naar levensvragen en het naderende levenseinde draagt geestelijke verzorging bij aan het welbevinden van mensen. Doel is het bevorderen van persoonlijke groei, zorgen dat mensen veerkrachtiger in het leven staan, meer weerbaarheid hebben bij tegenslagen en kunnen komen tot eigen regie.

Wat is een geestelijk verzorger?

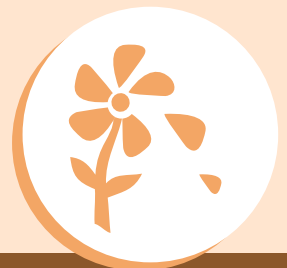
Geestelijke verzorgers zijn deskundigen op het gebied van levensvragen. Zij kunnen uw patiënt in de thuissituatie bijstaan met een aantal vertrouwelijke gesprekken met een open en onafhankelijk karakter. Geestelijk verzorgers hebben een opleiding op masterniveau (hbo of wo). Hun kwaliteit wordt gegarandeerd door de Stichting Kwaliteitsregister Geestelijk Verzorgers (SKGV).

Hoe schakel ik een geestelijk verzorger in?

Wilt u een geestelijk verzorger inschakelen voor uw patiënt?

Bel dan ☎ 06 3051 7950 of stuur een mail naar: ✉ gvzel@zorgmail.nl

Op werkdagen direct bereikbaar tussen 12.00 en 14.00 uur. Daarbuiten kunt u een boodschap inspreken of een bericht sturen. U wordt dan binnen 1 werkdag teruggebeld.



Wanneer kan een geestelijk verzorger thuis worden ingezet?

- Als patiënt erom vraagt (bijv. bij anamnese)
- Als patiënt slecht nieuws moet verwerken
- Bij eenzaamheid en verdriet
- Bij woede en machteloosheid
- Bij vragen en onzekerheid
- Bij rouw en verlies
- Bij vragen rondom schuld en schaamte
- Als patiënt somber en in zichzelf gekeerd is
- Als patiënt de situatie als uitzichtloos ervaart
- Als u als behandelaar het wenselijk acht
- Als familie/naasten ondersteuning nodig hebben

Wat kan een geestelijk verzorger voor een patiënt betekenen?

Voorbeelden

Mevrouw L. heeft last van epileptische aanvallen. Deze beïnvloeden haar leven zeer en het trekt een grote wissel op haar gezin. Samen met de geestelijk verzorger probeert zij de veranderingen als gevolg van haar ziekte te overzien en te duiden: "Wat heeft het betekend en wat betekent het nu? Waarop heb ik invloed? Waar hoop ik op voor de toekomst en motiveert mij dat?"

Meneer J. krijgt zijn leven niet op de rit. Door gesprekken met de geestelijk verzorger is het hem gelukt om meer ordening in zijn leven aan te brengen en kan hij weer verder.

Tijdens de laatste weken van haar leven voerde mevrouw A. gesprekken met de geestelijk verzorger. Ook haar kinderen hadden veel vragen en konden die bespreken met de geestelijk verzorger. Dat vonden zij zeer waardevol. Ook in de periode na het overlijden kon de geestelijk verzorger hen helpen bij het rouwproces.

☎ 06 3051 7950 of e-mail naar: ✉ gvzel@zorgmail.nl

Meer info over geestelijke verzorging vindt u ook op de website van ZEL www.zel.nl of op www.geestelijkeverzorging.nl

