

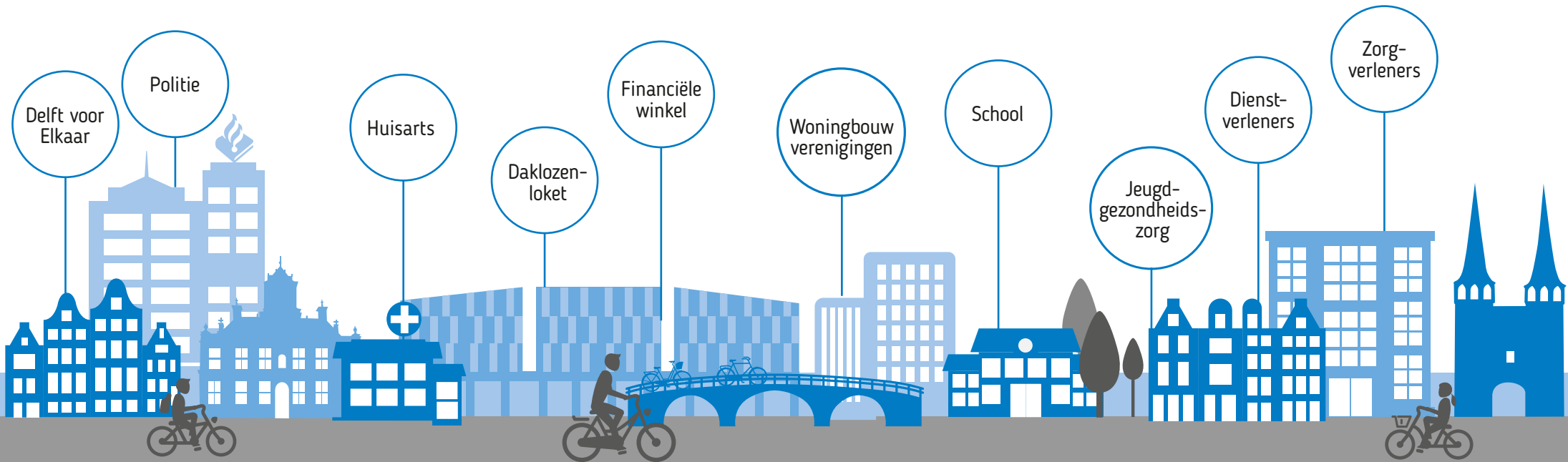
# Waar kan ik terecht met mijn zorg- of hulpvraag op het gebied van de Wmo of jeugdhulp?

Voordat u bij Delft Support komt met uw vraag is het belangrijk dat u eerst kijkt wat u zelf of met hulp van anderen kunt oplossen. Kunnen uw familie, vrienden of buren u helpen? Is die steun onvoldoende, dan helpt Delft Support u graag verder. Advies vragen aan ons kost niets.

# DelftSupport

Regie bij hulp & zorg

Professionals die door kunnen verwijzen:



**DelftSupport**  
Regie bij hulp & zorg

Delft Support is er voor alle inwoners van Delft met een zorg- of hulpvraag op het gebied van Wmo en jeugdhulp die het op eigen kracht even niet meer redden.

## Jongerenacademie

**Voor wie?**  
Alle jongeren in Delft tussen 18 en 27 jaar

Bij vragen en zorgen over:

- (Vervolg)opleiding
- Werk
- Leerwerkplek of stage
- Uitkering
- Financiële problemen
- Huisvesting
- Inburgering

Je kunt tussen 8.30 - 17.00 uur contact opnemen via 14015 of [jongerenacademie@delft.nl](mailto:jongerenacademie@delft.nl) of een afspraak maken via [www.delftsupport.nl](http://www.delftsupport.nl).



## Jeugd

**Voor wie?**  
Kinderen en ouders van kinderen in Delft van 0-23 jaar

Bij vragen en zorgen over:

- Opvoeden en opgroeien
- Pesten en gepest worden
- Weinig vrienden
- Anders reageren dan anderen
- Contact ouder-kind
- Drugs gebruiken
- Schoolprestaties
- (Game)verslaving
- Scheiding van de ouders

U kunt tussen 9.00 - 17.00 uur contact opnemen via 14015 en de website [www.delftsupport.nl](http://www.delftsupport.nl).



## Wmo

**Voor wie?**  
Voor inwoners van Delft die hulp nodig hebben om thuis te kunnen blijven wonen en mee te doen in de samenleving

Voor hulp of advies bij:

- Het huishouden.
- Het gebruik van de woning omdat u geen trap meer kunt lopen, de drempels niet meer kunt overstappen of de badkamer niet meer kunt gebruiken.
- Vervoersbeperkingen omdat u niet meer zelfstandig winkels, activiteiten of sociale contacten kunt bereiken.
- Dagstructuur of zinvolle dagbesteding.
- Taken als mantelzorger en overbelasting.

U kunt tussen 8.30 - 17.00 uur contact opnemen via 14015 en de website [www.delftsupport.nl](http://www.delftsupport.nl).



## Meldpunt Bezorgd

**Voor wie?**  
Burgers of organisaties die zich zorgen maken over iemand in hun directe omgeving, familielid of vriend uit Delft

Als personen zelf niet om hulp vragen op het gebied van:

- Psychiatrie / verwardheid
- Financiële problemen
- Huurachterstanden / ontruiming
- Vervuiling / volle woning
- Verslavingsproblematiek
- Aggressie / bedreiging
- Dakloosheid
- Overbelaste mantelzorger
- Sociaal isolement

U kunt tussen 8.30 - 17.00 uur contact opnemen via 0900 040 040 5 en de website [www.meldpuntbezorgd.nl](http://www.meldpuntbezorgd.nl) / [www.delftsupport.nl](http://www.delftsupport.nl).

