

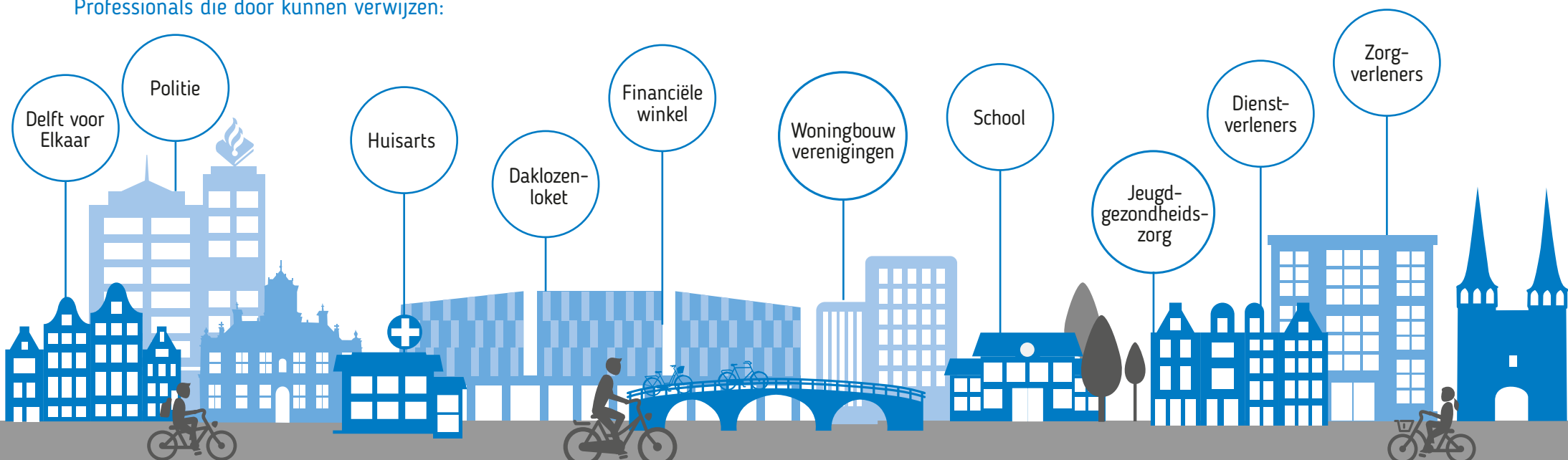
Waar kan ik kosteloos terecht met mijn zorg- of hulpvraag op het gebied van de Wmo of jeugdhulp?

Voordat u bij Delft Support komt met uw vraag is het belangrijk dat u eerst kijkt wat u zelf of met hulp van anderen kunt oplossen. Kunnen uw familie, vrienden of bureu u helpen? Is die steun onvoldoende, dan helpt Delft Support u graag verder. Advies vragen aan ons kost niets.

DelftSupport

Regie bij hulp & zorg

Professionals die door kunnen verwijzen:



DelftSupport
Regie bij hulp & zorg

Delft Support is er voor alle inwoners van Delft met een zorg- of hulpvraag op het gebied van Wmo en jeugdhulp die het op eigen kracht even niet meer redden.

Jongerenacademie

Voor wie?

Alle jongeren in Delft tussen 18 en 27 jaar

Bij vragen en zorgen over:

- (Vervolg)opleiding
- Werk
- Leerwerkplek of stage
- Uitkering
- Financiële problemen
- Huisvesting
- Inburgering

Professionals kunnen tussen 8.30 – 17.00 uur contact opnemen met de consultants van de Jongerenacademie via 14015 of jongerenacademie@delft.nl.



Jeugd

Voor wie?

Kinderen en ouders van kinderen in Delft van 0-23 jaar

Bij vragen en zorgen over:

- Opvoeden en opgroeien
- Pesten en gepest worden
- Weinig vrienden
- Anders reageren dan anderen
- Contact ouder-kind
- Drugs gebruiken
- Schoolprestaties
- (Game)verslaving
- Scheiding van de ouders

Professionals kunnen tussen 9.00 – 17.00 uur direct contact opnemen met hun eigen contactpersoon bij Delft Support of via 14015.



Wmo

Voor wie?

Voor inwoners van Delft die hulp nodig hebben om thuis te kunnen blijven wonen en mee te doen in de samenleving

Voor hulp of advies bij:

- Het huishouden.
- Het gebruik van de woning omdat u geen trap meer kunt lopen, de drempels niet meer kunt overstappen of de badkamer niet meer kunt gebruiken.
- Vervoersbeperkingen omdat u niet meer zelfstandig winkels, activiteiten of sociale contacten kunt bereiken.
- Dagstructuur of zinvolle dagbesteding.
- Taken als mantelzorger en overbelasting.

Professionals kunnen tussen 8.30 – 17.00 uur direct contact opnemen met het Wmo-loket via 14015.



Meldpunt Bezorgd

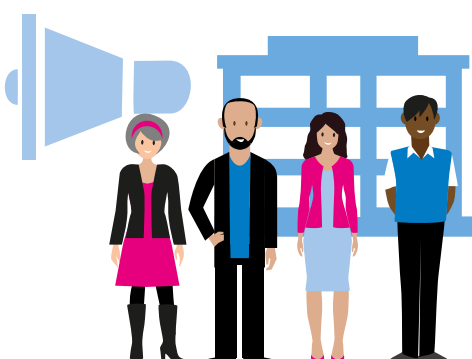
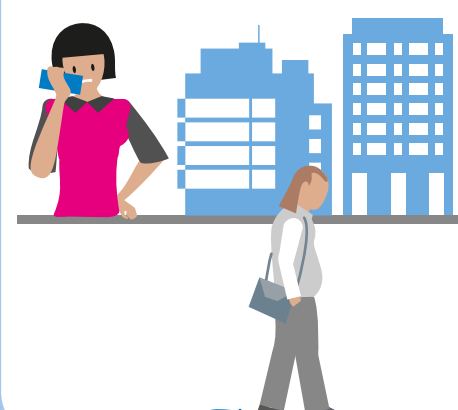
Voor wie?

Burgers of organisaties die zich zorgen maken over iemand in hun directe omgeving, familielid of vriend uit Delft

Als personen zelf niet om hulp vragen op het gebied van:

- Psychiatrie / verwardheid
- Financiële problemen
- Huurachterstanden / ontruimingen
- Vervuiling / volle woning
- Verslavingsproblematiek
- Agressie / bedreiging
- Dakloosheid
- Overbelaste mantelzorger
- Sociaal isolement

Inwoners van Delft en professionals kunnen tussen 8.30 – 17.00 uur contact opnemen via 0900 040 040 5 en de website www.meldpuntbezorgd.nl / www.delftsupport.nl.



Sociaal Team

Voor wie?

Voor inwoners van Delft met onvoldoende eigen regie over hun leven door veel verschillende of complexe problemen

Wat biedt het Sociaal Team?

Een integrale, domein overstijgende aanpak:

- Begeleiding op alle leefgebieden
- Coördinatie en regie op de hulpverlening
- Langdurige bemoeizorg

Het Sociaal Team verzorgt hiermee een vangnetfunctie in het sociaal domein.

En wat is PAD?

Het Sociaal Team gebruikt Persoonlijke Aanpak Delft (PAD) voor overlast gevende Delftse jongeren met crimineel gedrag of bij politie bekend met risico op verder afglijden. Zij biedt intensieve, persoonsgerichte begeleiding en coaching en is een samenwerking tussen Strafrecht, Zorg en de Bestuurlijke keten.

Verwijzing verloopt uitsluitend via een betrokken professionele hulp- of dienstverlener als zij vastlopen of als zij vanuit hun kennis en inzicht van de situatie dit nodig vinden. Zij kunnen contact opnemen via 015-2602079 of sociaalteamdelft@delft.nl